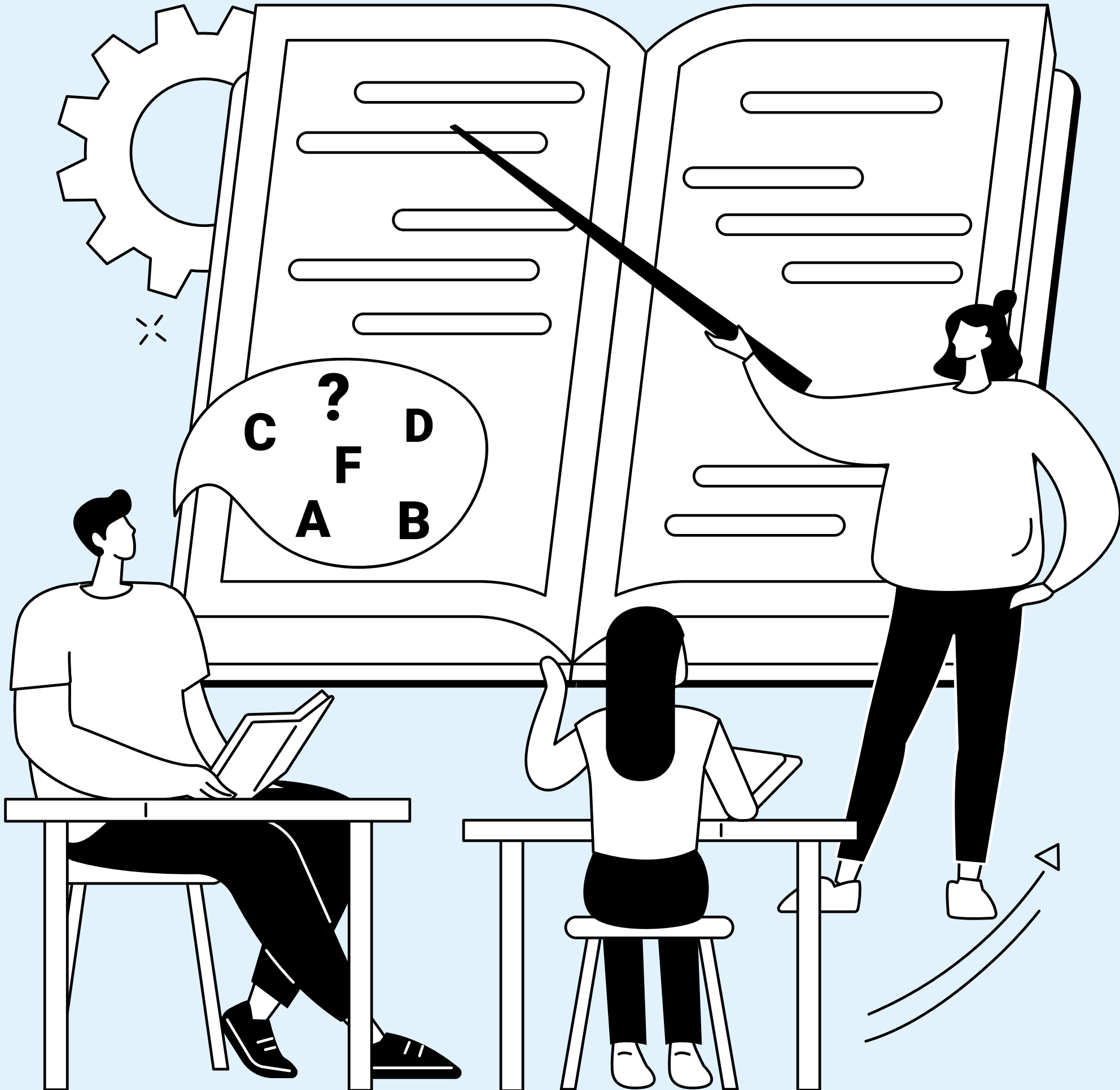


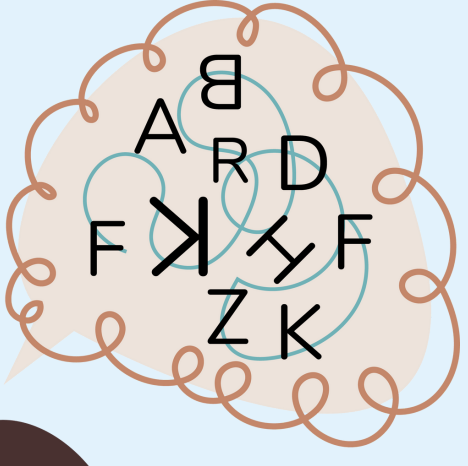
1-8 EKİM

DİSLEKSİ FARKINDALIK HAFTASI



Öğrencilerin Sesbilgisel Farkındalık, Sesletim, Çözümleme ve Yazılı İfade Becerilerini Geliştirmeye Yönelik Öneriler



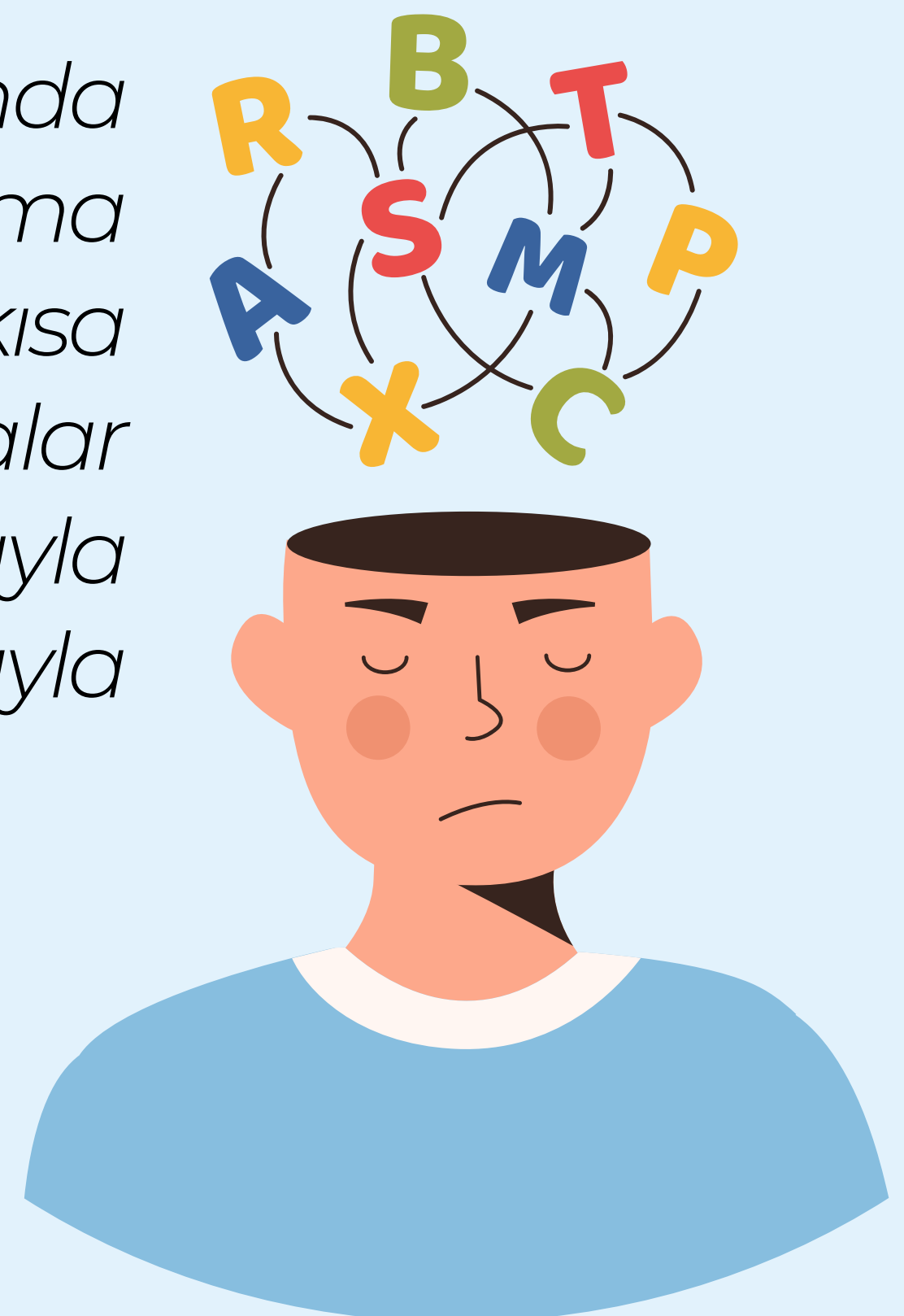


Sesbilgisel Farkındalık İçin Öneriler

- Farkındalık çalışmalarında kullanılan sözcüklerdeki ses sayısı kontrollü biçimde artırılmalıdır. Öncelikle iki sesli (Ör; al, ot) öğrenci öğrendikçe üç ve dört sesli sözcüklerle (Ör; buz, sarı) çalışmalar yapılmalıdır. Aynı zorluk sıralaması hece sayılarının artırıldığı çalışmalarda da uygulanabilir.
- Seslerin öğretiminde önce sözcük başında, daha sonra sözcük sonunda ve en son olarak sözcük ortasında olan sesin farkındalığı çalışılmalıdır.
- Öğrencilerin ilk önce alıcı dil, sonra ifade edici dil becerileri ile ilgili tepkilerini alacak şekilde planlamalar yapılmalıdır. Örneğin; "Buz sözcüğü '-b' sesiyle mi '-p' sesiyle mi başlıyor?" sorusu "Buz sözcüğü hangi sesle başlıyor?" sorusundan daha kolaydır.
- Sesbilgisel farkındalık çalışmalarında öğrenciye model olurken önce tüm sözcük, sonra sözcükteki hedef sesi vurgulanarak söylenmelidir. En son yine sözcüğün tamamı söylenmelidir. Örneğin; buz görseli gösterilerek, "Bu resimde "buz" var. Buzzzzzzzz, gördün mü? Bak bu buz. Buz sözcüğü '-z' sesi ile bitiyor." şeklinde öğretim yapılmalıdır.

Sesletim ve Çözümleme İçin Öneriler

- Söyleneni yazma becerisini geliştirmek için öğrenciden kendisine gösterilen heceyi okuması ve bakarak yazması daha sonra da okuduğu heceyi kapatıp bakmadan yazması ve yazdığı heceler ile okuduğu heceyi karşılaştırması istenmelidir. Bu süreç doğru yazılıncaya kadar tekrarlanabilir.
- Heceleme aşamasında öğrencinin heceleri doğru ayırarak okumasını sağlamak amacıyla heceleri parmakla kapatılarak ya da kalem veya parmakla göstererek okuma **yaptırmayınız**. Bu durum sözcüğü bütünleştirmesini olumsuz etkileyecektir.
- Öğrencinin çözümleme aşamasında sözcükleri otomatik olarak tanıma becerisini geliştirmek için kısa metinlerle tekrarlı okumalar yapılmalıdır. Tekrarın artmasıyla öğrenci daha hızlı ve daha az çabayla okuma yapacaktır.



Yazılı İfade Becerileri İçin Öneriler

- Öğrenciye kurallı bir cümlenin dizilimi öğretilmelidir. Bunun için çeşitli sözcükler karışık olarak verilerek öğrenciden bunları anlamlı olarak sıraya dizmesi istenebilir.
- Metnin temelini kurabilmesi için yazı kalıbı oluşturularak öğrencinin kendi yazısında kullanması için verilebilir. Örnek cümle kalıbı: "Arkadaşım, _____(isim yazın), _____'dan(yer yazın)_____ aldı(meyve yazın).
- Basit cümleleri geliştirmek için soru sorma ve verilen cevapları cümleye ekleme yöntemi kullanılabilir. Örneğin; "Top oynadım." cümlesine "Nasıl? Nerede? Ne zaman?" gibi sorular sorularak cümle geliştirilmelidir. "Nasıl top?" "Kırmızı top." "Nerede?" "Bahçede." "Ne zaman?" "Bugün" cevapları alındığında "Bugün bahçede kırmızı top oynadım." cümlesine ulaşılmış olur.

P K A F F X
Q S C E F
V F J 7
X N I P
M L H

- Öğrenci yazdığı yazıdaki hataları düzeltmekte sorun yaşıyor ise öğrenciye var olan hataları fark etmesi için birden fazla kez okuma yaptırılmalıdır. Her okumasında metnin tek bir yönünü kontrol etmesi önerilmelidir. Örneğin ilk okumada metnin sıralanışına, ikinci okumada sözcüklere odaklanmak gibi.

